

Ob hoch in der Luft oder fest auf dem Boden, ob groß oder klein, Schatten oder Licht – Bühnenarchitekturen und Bühnenprojektionen in Kombination mit außergewöhnlicher Live-Performance sind keine Grenzen gesetzt.



**DIE GANZE WELT IST  
EINE BÜHNE**

### AUF GEHT'S

**Hoch** hinauf geht es beim Moondance, einer akrobatischen Attraktion, die sich in bis zu 20 Metern Höhe über den Köpfen des faszinierten Publikums abspielt. In dieser Bühne der Lüfte tanzen die Akrobatinnen in und auf einer leichtmetallinen Kugel und bezaubern die Zuschauer zudem mit einer kunstvollen und sinnlichen Performance am Vertikaltuch. Das Duo wird dazu spektakulär über den staunenden Anwesenden eingeflogen. Auf Wunsch ist auch eine musikalische Live-Begleitung an der Violine möglich. Nackenverspannungen nicht ausgeschlossen!

Fotos: korb + stiefel (gbr), Cosmic Artists GbR Tony Mevius & Stefan Herbrich, Stefan Milk, alle anderen Bildrechte liegen bei den Künstlern



### ZEITGENÖSSISCHER ZIRKUS IM ÖFFENTLICHEN RAUM

**In die Höhe** geht es auch bei Jana Korb's Aerial Theater. Und was eignet sich für die Luftartisten besser als der öffentliche Raum? Dabei werden die Umgebung und das Wetter zum wichtigsten Bühnenaufbau. Die Stimmungen der Sonne beeinflussen das Bühnenbild und liefern dabei wunderbare und verschiedenartige Atmosphären. Benötigt wird für die Performance, die zwischen Physical Theater, Zirkus und Straßentheater angesiedelt ist, ein dreibeiniges Luft-Gerüst, das mit diversen Auf- und Umbauten in eine vielseitige Bühne verwandelt werden kann. Beim Paper Dolls-Aerial Theater geht es am höchsten hinaus, bis zu einem zehn Meter hohen Esszimmer. Für die Illuminair-Aerial Fire Fusion wird das Gerüst zu einem großen pyrotechnischen Apparat. Und im Vintage! Women! Variete! blicken die Artisten aus einem hohen Fenster in die Manege des ehemaligen Zirkus Busch hinein.

### MODERNE TRIFFT AUF ALTBEWÄHRTES

Die **Cosmic Artists** bieten moderne, zeitgemäße und überraschende Markeninszenierungen, die kunden- und themenspezifisch angepasst werden können. Spannende Lichtinszenierungen – wie Schatten- und Schwarzlichtshows – plus interaktive Akrobatikshows ziehen die Gäste in ihren Bann und sorgen für ein erinnerungswürdiges Bühnenevent. Unterstützt wird die Cosmic Artists Trampoline Show durch speziell erstellten Video Content sowie individuelle Bühnen- und Wandkonstruktionen. Viel Spaß bei der gelungenen Mischung aus Altbewährtem mit modernen Effekten und atemberaubenden visuellen Umsetzungen!



### DIE SEELE DES VIDEOBILDES

**Dem Videobild eine Seele** zu geben und eine neue Welt zu kreieren, das nahm sich Gunther von Morgen vor und gründete deshalb die Fantastic 5. Das Ensemble vereint audio-visuelle Bühnenbilder und moderne Tanzperformance zu einer fesselnden, interaktiven Bühnenshow. Vier begnadete Tanztalente, ein virtueller Mit- und Gegenspieler gepaart mit unzähligen innovativen Ideen machen das Einzigartige der Fantastic 5 aus. So besteht jede Show aus einer Mischung von gebrandeter Storyline, neuesten Visualisierungstechnologien und außergewöhnlichen Tanzelementen, die miteinander spannungsvoll verwoben sind.

### WENN DAS RADIO ZUR BÜHNE WIRD

»Umso kleiner, desto besser« heißt es häufig bei modernen Gerätschaften. Nicht so bei Radio Gaga, dem mit 8 x 4 Metern umfassenden, wohl größten Radio der Welt. Schalten Sie ein beim Radioempfänger der Extraklasse mit Hit-Garantie und den besten Songs der letzten 50 Jahre. Radio Gaga, das Radio Musical, begeistert sein Publikum mit Musikern, Sängerinnen, Sängern, Tänzern und Schauspielern, die zur besten Sendezeit wortwörtlich aus dem Radio ausbrechen und eine einzigartige Mischung aus Live-Konzert, Comedy und Vollplaybacktheater darbieten. Moderator Sam Maldock führt durch das Programm, das Erinnerungen weckt.





## SCHLOSS AUF DER BÜHNE

**Gerd Winzer** ist nicht nur ein begnadeter Musiker, der sowohl in der Klassik als auch im Jazz und der Pop-Musik zu Hause ist, sondern zuweilen auch ein erfindungsreicher Bühnendesigner. Für ein Konzert sollte er eine Schlossdekoration auf die Bühne bringen, die im ersten Teil des Programms aus einem blühenden Schlossgarten, und im zweiten Teil aus dem Prachtraum eines Schlosses bestand. Mit einem Fotoapparat bewaffnet wurde zur Inspiration Versailles besucht, um das Gesehene im Anschluss zusammen mit der Dekorationsabteilung eines renommierten Opernhauses als Bühnenbild realisieren zu können. Kritiken wie »äußerst authentisch« und »Offenbarung« sprechen für sich.

## BLITZ-METAMORPHOSE

Das **Veranstaltungszelt** »Al Tente« mit integrierter Bühne und variabler Bankgestaltung ist die Heimat des »mit Abstand größten kleinsten Marionettenzirkus der Welt«, Zirkus GeLINDE. Das bis zu 200 Zuschauer fassende Zelt ist gastierfähig, unkompliziert und äußerst vielseitig verwendbar. Aus einem Anhänger heraus entstehen in kurzer Zeit eine Bühne, ein kreisrundes Zelt mit 9,50 Meter Durchmesser und ein variables, fest installiertes Gradin mit bis zu 150 Sitzplätzen. So eignet es sich für wechselnde Auftritte im Bereich Kleinkunst wie Figurentheater, Kabarett, Comedy, Clownerie, Zauberei, Sketchtheater und Musik. Durch die kreisrunde Wand aus Holz hat »Al Tente« eine sehr abgeschlossene Akustik.



**DIE GANZE WELT IST  
EINE BÜHNE**



## VON GROSSEM FORMAT

Ob **Riesen-Äpfel**, Mega-Tassen oder drei Meter hohe Zahnbürsten, XXL-formatige Buchstaben, Logos oder Zahlen – alle haben gemeinsam, dass sie nicht übersehen werden. Die Superscript GmbH, die seit 25 Jahren im Geschäft und technisch immer auf der Höhe der Zeit ist, hat sich auf die Planung und Produktion solcher außergewöhnlicher Eyecatcher, Szenenarchitektur und Dekobauten spezialisiert. Die Produktionen der Leipziger kann man auf Messen und Kongressen, Filmpremieren und Firmenfeiern, in Shops im Freizeitpark, im Hotel oder einfach aus gegebenem Anlass auf der Straße bestaunen, die hiermit zur Bühne wird.

## FASZINATION PLEXIGLAS

**Erstklassige Musik** und eine geniale Show mit einer Bühne aus Plexiglas – hinter dieser Kombination steckt Noble Composition. Die Initiatoren sind Thomas Bleser und Herbert Jösch. Bleser stand als Schlagzeuger mit Orchester und BigBand schon öfter mit Weltstars vor laufenden Kameras. Profimusiker Jösch ist Leiter der »Heavytones«, bekannt durch Stefan Raabs »TV Total« und das Opening des Eurovision Song Contests in Düsseldorf. Er spielte mit Showgrößen wie Joe Cocker, Lionel Richie oder Kylie Minogue. So hochkarätig wie die Besetzung, so exklusiv ist die Showbühne. Je nach Anlass in der Größe erweiterbar, liefert sie mittels LED-Beleuchtung mit einem RGB-Farbmischsystem das passende Ambiente zur Musik. Und damit nicht genug: Einmalig in Europa sind die LED-beleuchteten Plexiglas-Instrumente, die zu den Leistungen gehören.



Fotos: Walter Verpackungen, Roger Richter, ANU Fine Art Photography, alle anderen Bildrechte liegen bei den Künstlern



## KREATIVE WUNDERTÜTE

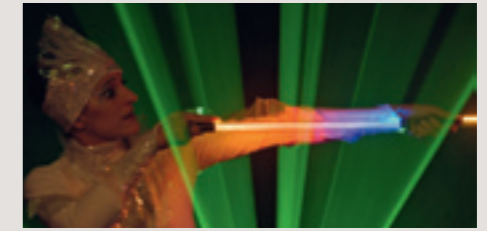
**Eventkonzeption und Organisation** aus einer Hand, immer mit dem Blick über den eigenen Tellerrand hinaus – das sind die Stärken der Eventagentur Colori. Eine besondere Herausforderung für die Agentur stellte die Bühnengestaltung anlässlich eines 100-jährigen Firmenjubiläums letzten Sommer dar. Einfach, kreativ und günstig sollte sie werden – mit geringstem technischem Aufwand und dennoch effektiv. Die Lösung: Das projizierte Bild eines Dachbodens und davor eine wahre »Wundertüte« aus Kisten, Koffern und Requisiten, die teilweise aus dem Archiv und Keller der Firma stammten, teilweise von den Mitarbeitern in liebevoller Handarbeit hergestellt wurden – ohne dass sie erfuhren, wofür diese Elemente benötigt wurden. Bei den Gästen des Events kamen diese und viele andere unkonventionelle Ideen richtig gut an.



## SYMPHONIE DER SINNE

Ein **Fest**, nein, vielmehr eine Symphonie der Sinne bietet Sensa unter der Regie von Detlef Winterberg. Wenn Elfen grazil durch die Lüfte schweben, Zelte sich wie durch Zauberhand in Flügel verwandeln, Kronleuchter ein Eigenleben entwickeln und Gläser zu Musikinstrumenten werden, dann dürfte das Publikum ins Träumen geraten. Denn das ist diese leise und feine Produktion: ein bühnegeordneter Traum aus Musik, Magie und Artistik, der innehalten lässt, in einer sich ständig schneller rotierenden Welt.

den, dann dürfte das Publikum ins Träumen geraten. Denn das ist diese leise und feine Produktion: ein bühnegeordneter Traum aus Musik, Magie und Artistik, der innehalten lässt, in einer sich ständig schneller rotierenden Welt.




## LICHT UND ILLUSION

Ein **visuelles Abenteuer** der besonderen Art bietet Prismatic von Spice mit seiner Fusion aus moderner Laser- und LED-Technik und atemberaubender Artistik. Eingebunden in farbenprächtige Projektionen aus Licht- und Lasershow verzaubern die drei Artisten, die durch einen Techniker unterstützt werden, ihr Publikum mit Licht-Jonglage, Vogue Dance, Hula Hoop und Flag-Spinning. So wird der gebannte Zuschauer in eine surreale Bühnenwelt aus Lichtträumen, Bewegungen und Illusionen entführt. Animierte Schriftzüge sowie Logos aus Licht können auf Wunsch in die Darbietung integriert werden.

## GETANZTE ARCHITEKTUR

Ein **immer neues** und abwechslungsreiches Bühnendesign kreiert die Live-Performance Visual Movers. Sie lädt den Betrachter auf eine architektonische Reise, die Emotionen und Visionen künstlerisch sichtbar macht, ein. Dabei wird die natürliche Begrenzung der Bühne aufgehoben und neue Ebenen der Performance zugänglich gemacht. Die musikalisch-ästhetische Verbindung aus präzise programmierter Lichtprojektion, mobilen Bühnenelementen sowie Tanz und Akrobatik erschafft für den Zuschauer ein Erlebnis von getanzter Architektur. Die Technik des Video-Mappings erzeugt ein Spiel zwischen starren Formen und dynamischen Körpern, welche gleichwohl verschmolzen wie aufgebrochen werden können. Den Gestaltungsmöglichkeiten in Bildern und Farben sind auch in der Einbindung des jeweiligen Corporate Designs des Kunden kaum Grenzen gesetzt.



 *The entire world is a stage. Be it in the air or on the ground, performers and artists will always find a unique location for their acts. And if they can't find such a location, they'll simply invent one. There's no limit to fantasy.*



## INFO

**Al Tente**, c/o Wolfgang Gerner, 33829 Borgholzhausen  
**Colori Carola Baumgarten & Wolfgang Beyer GbR**, 63067 Offenbach  
**Cosmic Artists Tony Mevius & Stefan Herbrich GbR**, 13053 Berlin  
**Fantastic 5**, c/o Studio D Entertainment, 50996 Köln  
**Korb + Stiefel GbR**, 10317 Berlin  
**Moondance**, c/o SOL'AIR Company Luftartistik, 12203 Berlin  
**Noble Composition**, 56330 Kobern-Gondorf  
**Prismatic**, c/o Spice Show Production, 28215 Bremen  
**Radio Gaga**, c/o B\*wie\*B Kultur & Entertainment, 59174 Kamen  
**Sensa!** c/o Danza Furiosa Luftartistik Company, 80798 München  
**Superscript GmbH**, 04129 Leipzig  
**Visual Movers**, c/o Sanostra GmbH für Showinszenierungen, 50674 Köln  
**Gerd Winzer**, 53545 Ockenfels

Alle Kontaktdaten finden Sie auf [www.memo-media.de](http://www.memo-media.de)