

Informationen Anreise und Logistik

[Seite 1 von 2]



Lage und Anreise

Die Adresse der Gebläsehalle lautet **Ilseeder Hütte 14 , 31241 Ilseede** und führt Sie direkt zum Zielort. Die Location ist in vielen Navigationsgeräten auch als „**Point of Interest**“ hinterlegt. Unmittelbar an der Halle gelegen befinden sich 450 PKW-Parkplätze, die für Busse ebenso wie für individuell Anreisende kostenfrei genutzt werden können. Die Anreise mit öffentlichen Verkehrsmitteln ist auch möglich – die Zielhaltestelle ist "**ZOB Ilseede**". Im System der Deutschen Bahn ist die Halle auch als POI "**Ilseede, Gebläsehalle (Öffentliche Einrichtungen)**" zu finden.

Der **Haupteingang** befindet sich direkt angrenzend zum Parkplatz (blaue Tür). Je nach Veranstaltungskonzept werden Besucher auch über die außen liegenden Treppen direkt in das Hallenobergeschoss geleitet.



Verkehrslenkung und Besonderheiten

Im Fall einer zeitlich sehr begrenzten Anreisezeit mit eigenem PKW bei über 1.000 Gästen empfiehlt es sich, die Anreise Richtungsabhängig zu steuern bzw. auf den Einladungen auf **verschiedene Anreisewege in der Ortschaft Groß Ilseede** hinzuweisen, um Stauungen zu vermeiden. Zu besonderen Anlässen wird auf Anforderung und in Abstimmung mit Polizei und Bahnbetreiber eine **Ampel deaktiviert**, um den Verkehrsfluss zu gewährleisten.

Für Shuttlebusse und insbesondere tiefer gelegte Fahrzeug ist zu beachten, dass die Auffahrt auf den Parkplatz mit besonderer Umsicht geschieht: Hier befindet sich ein Regenrinne, durch die es leider vermehrt zum Aufsetzen von Fahrzeugen kommt. Es wird daher empfohlen, die Regenrinne in einem möglichst flachen Winkel (analog der rechts zu sehenden Spuren) zu überqueren. Dies gilt ebenso für das Verlassen des Geländes.



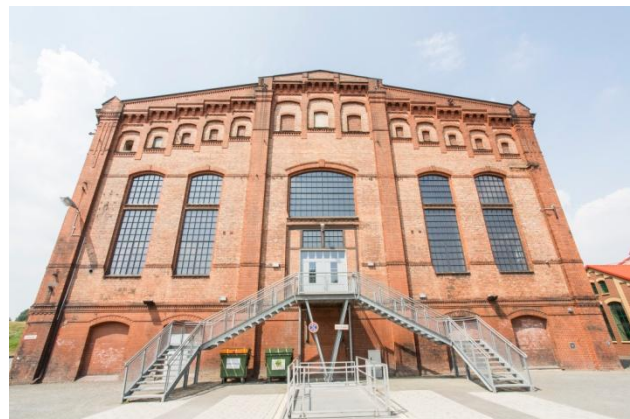
Informationen Anreise und Logistik

[Seite 2 von 2]



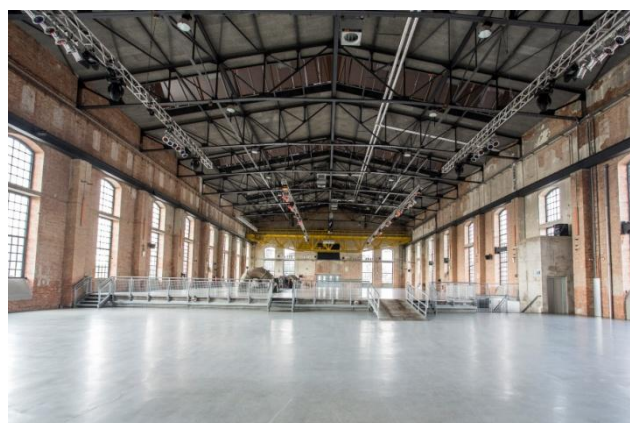
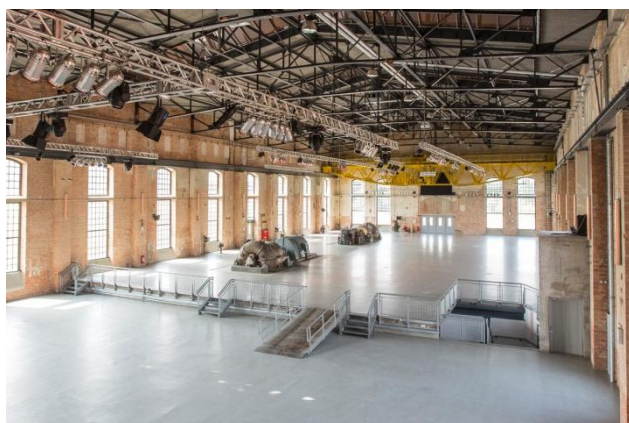
Logistik

An der zur Straße „Ilseder Hütte“ gelegenen Frontseite der Halle befindet sich ein außen liegender **Lastenfahrstuhl** mit einer Maximal-Last von 4 t und Abmessungen von 5,30m x 2,35 m. die Fahrtdauer beträgt ca. 60 Sekunden.



Die Tür zur Anlieferung hat die Maße 2,27m x 2,40m (Höhe x Breite).

Im Obergeschoss der Gebläsehalle selbst befindet sich ein Ebenenversatz von knapp 70 cm Höhe, der mittels einer Rampe überbrückt wird. Die Rampe hat eine Breite von 2,12m und ist – Ebenso wie die Halle (max. Punktbelastung 500 kg/m²) automobiltauglich.



Die Rampe wird (in der Regel) zu den Veranstaltungen entfernt und auf dem Lastenfahrstuhl selbst bzw. außen gelagert.

Auf der gegenüberliegenden, der Straße abgewandten Stirnseite des Gebäudes, besteht die Möglichkeit die Beladung per Gabelstapler, der über Dienstleister bezogen werden kann, vorzunehmen. Benötigt wird in diesem Fall eine Hubhöhe von mindestens 4,5m. Auf dieser Seite der Halle parken häufig Dienstleister, Aussteller und Produktionsteam.

