



**Hohe
Bildqualität**

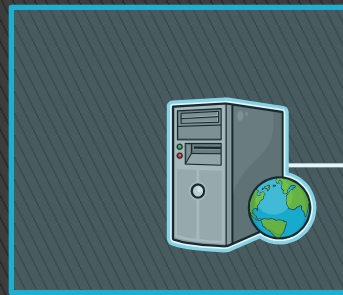
Kosteneffizient

**Hohe
Zuverlässigkeit**



SUBVISION vs. Film TAS





Internet



MC: Main Controller

Medium : F/O Kabel
Bandbreite : 1Gbps
Reichweite : ~10km



LC: Local Controller

DC: Display Controller (Clients)

DC #1

LED Bar

DC #2

LED Bar

DC #3

LED Bar

DC #4

LED Bar



DC #360

LED Bar

1. Komfortables Management Programm: Daten Management und Auswertung



Ferngesteuertes
Datenmanagement



**Automatische Internetnutzung
für den Werbewechsel**



Sektion A



Sektion B



Sektion C

LED TUNNEL-WERBE-SYSTEM:

Werbewechsel...

- 1. ...frei**
- 2. ...ferngesteuert**
- 3. ...gleichzeitig**
- 4. ...bequem**



FILM TUNNEL-WERBE-SYSTEM :

**Werbewechsel durch manuellen
Folienwechsel**

1. Komfortables Management Programm: Daten Management und Auswertung

TAS AD Manager

Location(L) Schedule Editor(S) Daily PlayList(D) Today PlayList(T) Report(R) Help(H) Reg/Config(G) Extra Command(E) System Admin(A)

Company: ALL Contents: [] search [] Group by Date [] Group By Name [x] Save Excel

Date: 2009년 7월 1일 수요일 ~ 2009년 7월 30일 목요일

Date	Company	Contents	total	0	1	2	3	4	5	6	7	8	9	10	11	12	13
2009-07-24	LG	02 Love LG	8	0	0	0	0	0	0	0	0	0	0	1	2	2	1
2009-07-25	LG	02 Love LG	10	0	0	0	0	0	0	0	0	0	0	1	2	2	1
2009-07-23	LG	02 Love LG	4	0	0	0	0	0	0	0	0	1	0	1	1	1	0
		02 Love LG	22	0	0	0	0	0	0	0	0	1	0	3	5	5	2
2009-07-25	LG	03 LG PR	11	0	0	0	0	0	0	0	0	0	0	2	2	1	2
2009-07-24	LG	03 LG PR	10	0	0	0	0	0	0	0	0	1	0	2	1	3	1
2009-07-23	LG	03 LG PR	4	0	0	0	0	0	0	0	0	0	1	1	1	1	0
		03 LG PR	25	0	0	0	0	0	0	0	0	1	1	5	4	5	3
2009-07-24	LG	04 Whisen	9	0	0	0	0	0	0	0	0	0	0	1	2	2	2
2009-07-23	LG	04 Whisen	4	0	0	0	0	0	0	0	0	0	1	1	1	1	0
2009-07-25	LG	04 Whisen	11	0	0	0	0	0	0	0	0	0	0	2	2	1	2
		04 Whisen	24	0	0	0	0	0	0	0	0	0	1	4	5	4	4
2009-07-24	LG	05 Cyon_Cooky	7	0	0	0	0	0	0	0	0	0	0	1	2	1	1
2009-07-25	LG	05 Cyon_Cooky	11	0	0	0	0	0	0	0	0	0	0	2	2	1	2
2009-07-23	LG	05 Cyon_Cooky	4	0	0	0	0	0	0	0	0	0	0	2	1	1	0
		05 Cyon_Cooky	22	0	0	0	0	0	0	0	0	0	0	5	5	3	3
2009-07-24	LG	07 LGT Oz	7	0	0	0	0	0	0	0	0	0	0	1	2	1	1
	LG	07 LGT Oz	10	0	0	0	0	0	0	0	0	0	0	2	1	2	2
2009-07-23	LG	07 LGT Oz	4	0	0	0	0	0	0	0	0	0	0	1	1	1	1
		07 LGT Oz	21	0	0	0	0	0	0	0	0	0	0	4	4	4	4
2009-07-22	ledworks	black1	56	2	0	0	0	0	0	0	0	0	0	0	0	0	0
2009-07-23	ledworks	black1	2	2	0	0	0	0	0	0	0	0	0	0	0	0	0
2009-07-21	ledworks	black1	1	0	0	0	0	0	1	0	0	0	0	0	0	0	0
2009-07-19	ledworks	black1	66	0	0	0	0	0	0	0	0	0	0	0	0	0	0

Annotations:

- Seoul02**: Points to the Company dropdown menu.
- TAS Sektion**: Points to the Date range selection.
- Perioden**: Points to the Date range selection.
- Datum**: Points to the Date range selection.
- Sponsor**: Points to the Company column in the table.
- Inhalte**: Points to the Contents column in the table.
- Anzahl der Werbeausstrahlungen**: Points to the total column in the table.

1. Komfortables Management Programm: Daten Management und Auswertung

The screenshot shows the TAS AD Manager interface. On the left, there are buttons for 'seoul01', 'Connect', and 'Idle'. The main area features a calendar for July 2009, with the 31st highlighted in blue. Below the calendar, there are input fields for 'Date : 2009-07-31' and 'Company :'. A grid of 16 thumbnails is displayed below these fields. On the right, a 'Playlist' table is visible, with a red arrow pointing from the 31st of the calendar to the first row of the table.

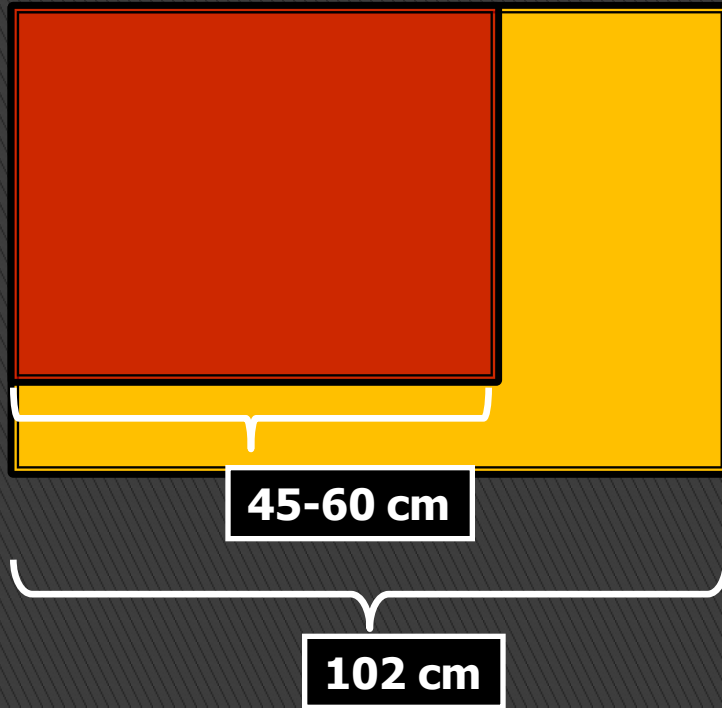
No.	Company	Contents	StartTime	EndTime
1	MotoloraK...	Moto_ROKR...	05:00	01:00
2	KyungBang	c_TimesSquar...	05:00	01:00
3	SMRT	SMRT	05:00	01:00
4	CocaCola	CocaCola	05:00	01:00
5	SKT	c_TDMB_090...	05:00	01:00
6				
7				
8				
9				
10				
11				
12				
13				
14				
15				
16				

**Automatische Zeitplanungsfunktion:
Der Manager ist in der Lage automatisch
unterschiedliche Werbungen zu
bestimmten Zeiten hochzuladen und
abzuspielen.**

1. Komfortables Management Programm: Daten Management und Auswertung

Der Manager des Hauptrechners kann mehrere SUBVISION-Systeme gleichzeitig kontrollieren und steuern

2. Bildgröße (größere Formate mit der gleichen Geschwindigkeit)



1. Höhe abhängig von Länge der LED Leiste oder Foliengröße.
2. Die Breite ist abhängig von der Zuggeschwindigkeit.

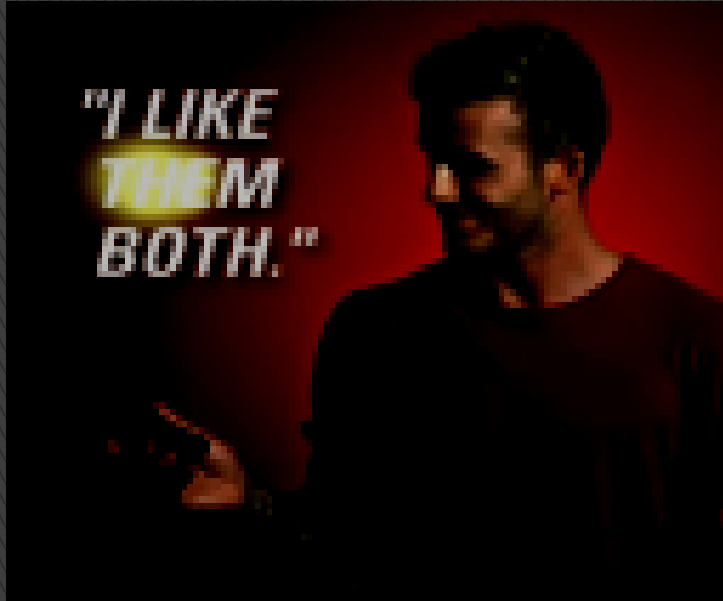
Das TAS ist in der Lage die Breite zu vergrößern, die normalerweise von der Zuggeschwindigkeit abhängt.



Notiz: Die oben aufgeführten Größen wurden proportional verkleinert und entsprechen dem Originalverhältnis

3. Bildqualität – Kontrast / Helligkeit

FILM TAS



50-75% Helligkeit der LED TAS (full white)

SUBVISION



530 lux (full white)

Notiz: Die oben aufgeführten Größen wurden proportional verkleinert und entsprechen dem Originalverhältnis

4. Bildposition – Geschwindigkeitserfassung & -zuordnung

1. Spezifikation : Warum muss die Tunnelwerbeanlage die Zuggeschwindigkeit genau erfassen?

- Weil der Zug sich nicht mit konstant gleicher Geschwindigkeit bewegt, muss das TAS die Bilddarstellung an die Geschwindigkeitsänderungen des Zuges anpassen.

2. Was passiert wenn die Sensoren nicht die genaue Geschwindigkeit erfassen?

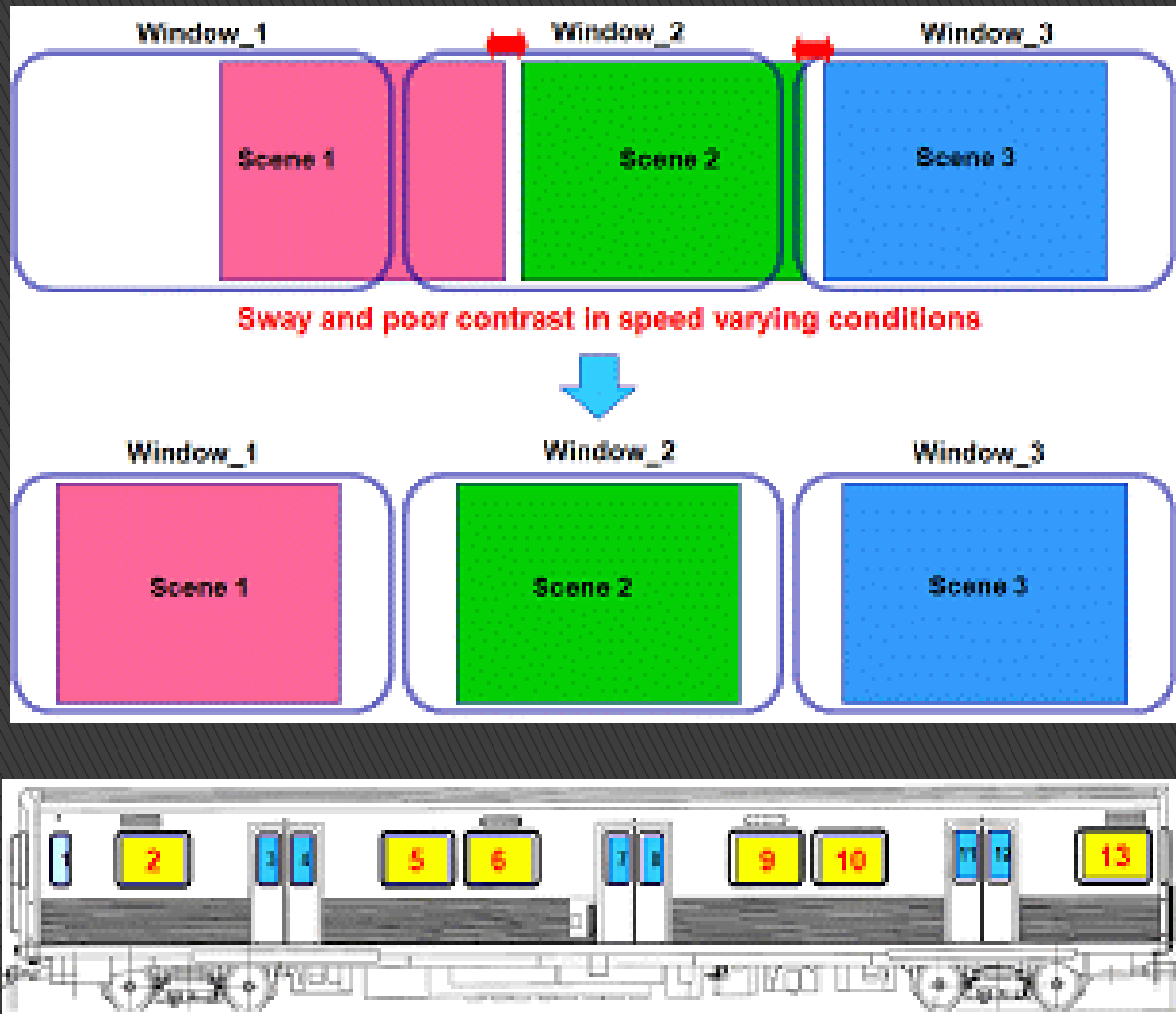
- Die Bilder sind nicht richtig positioniert und die Bildqualität nimmt ab.

3. Anzahl der Geschwindigkeitsabtastungen: 4 mal pro Sekunde

- Passagiere werden die Bewegung des Bildes kaum spüren.

4. Am weitesten entwickelte Sensortechnik auf dem Markt

4. Bildposition – Geschwindigkeitserfassung & -zuordnung



4. Bildposition – Geschwindigkeitserfassung & -zuordnung



5. Lebensdauer und Energieverbrauch

	SUBVISION	FILM TAS
Lichtquelle	LED	Flourescentlampe oder Kaltkathode
Lebensdauer	50,000 Stunden	15,000 Stunden
Energieverbrauch	15% einer Glühlampe	35% einer Glühlampe

**SUBVISION: geringerer Energieverbrauch und längere Lebensdauer als FILM TAS
-> umweltfreundlich und auf lange Sicht kostengünstig**